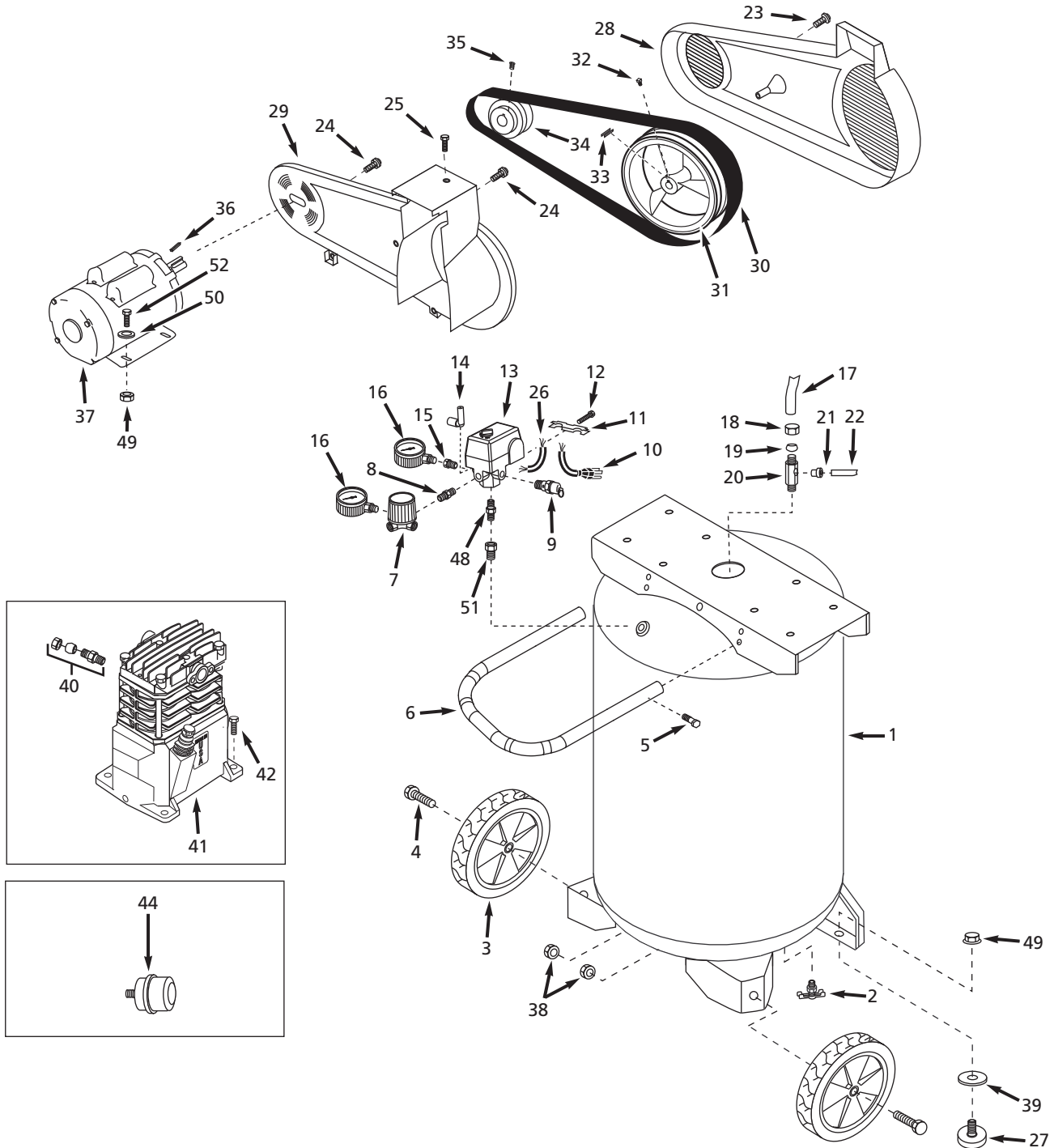




Portable Vertical Compressor Compresseur Vertical Portatif Compresor Vertical Portátil

Replacement Parts List
Liste de Pièces de Rechange
Lista de Repuestos

VT636701AJ



Serial No. _____

Numéro de Série _____

Numéro de Série _____

Date of Purchase _____

La date d'achat _____

La fecha de compra _____

For Replacement Parts or Technical Assistance, Call 1-800-543-6400

Please provide following information:

- Model number
- Serial number (if any)
- Part description and number as shown in parts list

Address any correspondence to:

Campbell Hausfeld
Attn: Customer Service
100 Production Drive
Harrison, OH 45030 U.S.A.

REGISTER YOUR PRODUCT ONLINE NOW!

<http://www.campbellhausfeld.com>

Replacement Parts List

| Ref. No. | Description | Part No. | Qty. | Ref. No. | Description | Part No. | Qty. |
|----------|--|------------|------|----------|--|------------|------|
| 1 | Tank | AR059400CG | 1 | 31 | Flywheel (includes setscrew and key) | PU015901SJ | 1 |
| 2 | Drain valve | D-1403 | 1 | 32 | 3/8 inch-16 x 3/4 inch Setscrew | ST026200AV | 2 |
| 3 | △ Wheel | WA006000AV | 2 | 33 | 3/16 inch Key | KE000900AV | 1 |
| 4 | Axle bolt | ST084700AV | 2 | 34 | Pulley | PU015200AV | 1 |
| 5 | Handle screw | ST073273AV | 2 | 35 | 1/4 inch- 20 x 1/2 inch Square head | ST012200AV | 1 |
| 6 | Handle | HL038101AV | 1 | 36 | Key | KE000903AV | 1 |
| 7 | Regulator | RE300000AJ | 1 | 37 | Electric motor | MC015502SJ | 1 |
| 8 | 1/4 inch Nipple | HF002401AV | 1 | 38 | Nut | ST033500AV | 2 |
| 9 | 150 psi ASME Safety Valve | V-215105AV | 1 | 39 | Washer | ST070930AV | 2 |
| 10 | Power cord | EC012601AV | 1 | 40 | Compression connector assembly | ST018300AV | 1 |
| 11 | Strain relief | CW209600AV | 1 | 41 | Pump | VT480000AV | 1 |
| 12 | Strain relieved screw | ST209800AV | 1 | 42 | Tapping screw | ST073275AV | 4 |
| 13 | Pressure switch | CW209000AV | 1 | 43 | △ Warning label | DK711200AV | 1 |
| 14 | Unloader | CW210001AV | 1 | 44 | Filter | VH901700AV | 1 |
| 15 | Reducer | ST071407AV | 1 | 45 | △ Inspection port reducer | PG150006AV | 1 |
| 16 | Gauge | GA016300AV | 2 | 46 | △ Inspection port o-ring | ST070191AV | 2 |
| 17 | Exhaust tube | VT046800AP | 1 | 47 | △ Inspection port reducer 1-1/2 inch | PG150008AV | 1 |
| 18 | Compression nut | ST033001AV | 1 | 48 | 1/4 inch Nipple | ST070307AV | 1 |
| 19 | Ferrule | ST085200AV | 1 | 49 | 5/16 inch x 18 Spinlock nut | ST146001AV | 6 |
| 20 | Check valve | CV221502AJ | 1 | 50 | 5/16 inch Washer | ST011200AV | 4 |
| 21 | Push-in fitting | ST081301AV | 1 | 51 | 1/2 inch - 14 x 1/4 inch Reducer | ST071428AV | 1 |
| 22 | Unloader tube | ST117802AV | 1 | 52 | 5/16 inch - 18 x 5/8 inch Cap screw | ST070692AV | 4 |
| 23 | Plascrew | ST058502AV | 1 | △ | Not shown | | |
| 24 | #10 - 24 x 5/8 inch Self-tapping screw | ST073277AV | 3 | * | For VT6367: The wire beltguard is no longer available. The replacement beltguard is plastic. When replacing wire beltguards, you must order both the front and back plastic beltguards. | | |
| 25 | Self tapping screw | ST073269AV | 1 | | | | |
| 26 | Motor cord | EC012800AV | 1 | | | | |
| 27 | Rubber foot | ST162601AV | 2 | | | | |
| 28 | * Beltguard (front) | BG222200AV | 1 | | | | |
| 29 | * Beltguard (back) | BG222300AV | 1 | | | | |
| 30 | Belt | BT013000AV | 1 | | | | |

Pour pièces de rechange ou assistance technique, appeler 1-800-543-6400

S'il vous plaît fournir l'information suivante:

- Numéro de Modèle
- Numéro de série (si présent)
- Description et numéro de la pièce

Adresser toute correspondance à :

Campbell Hausfeld
Attn: Customer Service
100 Production Drive
Harrison, OH 45030 U.S.A.

ENREGISTREZ VOTRE PRODUIT EN LIGNE MAINTENANT !

<http://www.campbellhausfeld.com>

Liste de pièces de rechange

| N° de réf. | Description | N° de pièce | Qté. | N° de réf. | Description | N° de pièce | Qté. |
|------------|-----------------------------------|-------------|------|------------|---|-------------|------|
| 1 | Réservoir | AR059400CG | 1 | 31 | Volant (comprend vis de fixation et clé) | PU015901SJ | 1 |
| 2 | Robinet de vidange | D-1403 | 1 | 32 | Vis de pression 3/8 po - 16 x 3/4 po | ST026200AV | 2 |
| 3 | △ Roue | WA006000AV | 2 | 33 | Clavette 3/16 po | KE000900AV | 1 |
| 4 | Boulon d'arbre de Roue | ST084700AV | 2 | 34 | Poulie | PU015200AV | 1 |
| 5 | Vis de poignée | ST073273AV | 2 | 35 | Vis de pression à tête carrée 1/4 po - 20 x 1/2 po | ST012200AV | 1 |
| 6 | Poignée | HL038101AV | 1 | 36 | Clavette | KE000903AV | 1 |
| 7 | Régulateur | RE300000AJ | 1 | 37 | Moteur électrique | MC015502SJ | 1 |
| 8 | Raccord 1/4 po | HF002401AV | 1 | 38 | Écrou d'arbre de Roue | ST033500AV | 2 |
| 9 | Soupape de sûreté ASME, 1034 kPa | V-215105AV | 1 | 39 | Rondelle | ST070930AV | 2 |
| 10 | Cordon d'alimentation | EC012601AV | 1 | 40 | Assemblage de compression | ST018300AV | 1 |
| 11 | Soulagement de fatigue | CW209600AV | 1 | 41 | Pompe | VT480000AV | 1 |
| 12 | Vis de soulagement de fatigue | ST209800AV | 1 | 42 | Vis-taraud | ST073275AV | 4 |
| 13 | Manostat | CW209000AV | 1 | 43 | △ Décalcomanie d'avertissement | DK711200AV | 1 |
| 14 | Déchargement | CW210001AV | 1 | 44 | Filtre | VH901700AV | 1 |
| 15 | Raccord de réduction | ST071407AV | 1 | 45 | △ Raccord de réduction de porte de inspection | PG150006AV | 1 |
| 16 | Jauge | GA016300AV | 2 | 46 | △ Joint torique d'orifice d'inspection | ST070191AV | 2 |
| 17 | Tuyau d'échappement | VT046800AP | 1 | 47 | △ Raccord réducteur de port d'inspection 1-1/2 po | PG150008AV | 1 |
| 18 | Écrou de compression | ST033001AV | 1 | 48 | Raccord 1/4 po | ST070307AV | 1 |
| 19 | Virole | ST085200AV | 1 | 49 | Écrou de verrouillage 5/16 po x 18 | ST146001AV | 6 |
| 20 | Clapet | CV221502AJ | 1 | 50 | Rondelle 5/16 po | ST011200AV | 4 |
| 21 | Raccord enfichable | ST081301AV | 1 | 51 | Raccord de réduction 1/2 po - 14 x 1/4 po | ST071428AV | 1 |
| 22 | Tuyau de déchargement | ST117802AV | 1 | 52 | Vis d'assemblage 5/16 po - 18 x 5/8 po | ST070692AV | 4 |
| 23 | Vis | ST058502AV | 1 | △ | Pas indiqué | | |
| 24 | Vis autoforeuse #10 - 24 x 5/8 po | ST073277AV | 3 | * | Pour VT6367 : Le protège-courroie de fil n'est plus disponible. Le protège-courroie de remplacement est en plastique. Lors du remplacement de protège-courroie de fil, vous devez commander à la fois les protège-courroies avant et arrière en plastique. | | |
| 25 | Vis autoforeuse | ST073269AV | 1 | | | | |
| 26 | Cordon du moteur | EC012800AV | 1 | | | | |
| 27 | Pied en caoutchouc | ST162601AV | 2 | | | | |
| 28 | * Carter de courroie (avant) | BG222200AV | 1 | | | | |
| 29 | * Carter de courroie (arrière) | BG222300AV | 1 | | | | |
| 30 | Courroie | BT013000AV | 1 | | | | |

Para Ordenar Repuestos o Asistencia Técnica, Sírvase Llamar al Distribuidor Más Cercano a Su Domicilio

Sírvase darnos la siguiente información:

- Número del modelo
- Código impreso
- Descripción y número del repuesto según la lista de repuestos

Dirija toda la correspondencia a:

Campbell Hausfeld
Attn: Customer Service
100 Production Drive
Harrison, OH 45030 U.S.A.

¡REGISTRE SU PRODUCTO EN LÍNEA AHORA MISMO!

<http://www.campbellhausfeld.com>

Lista de Partes de Reparación

| No. de Ref. | Descripción | No. de Parte | Ctd. | No. de Ref. | Descripción | No. de Parte | Ctd. |
|-------------|---|--------------|------|-------------|--|--------------|------|
| 1 | Réservoir | AR059400CG | 1 | 31 | Volante (incluye tornillo de fijación y llave) | PU015901SJ | 1 |
| 2 | Llave de salida | D-1403 | 1 | 32 | Tornillo de 9,5 mm (3/8 plug.) - 16 x 19,1 mm (3/4 plug.) | ST026200AV | 2 |
| 3 | △ Rueda | WA006000AV | 2 | 33 | Chaveta de 4,8 mm (3/16 plug.) | KE000900AV | 1 |
| 4 | Perno del eje | ST084700AV | 2 | 34 | Polea | PU015200AV | 1 |
| 5 | Tornillo del mango | ST073273AV | 2 | 35 | Tornillo de cabeza cuadrada de 6,4 mm (1/4 plug.) - 20 x 12,7 mm (1/2 plug.) | ST012200AV | 1 |
| 6 | Mango | HL038101AV | 1 | 36 | Chaveta | KE000903AV | 1 |
| 7 | Regulador | RE300000AJ | 1 | 37 | Motor eléctrico | MC015502SJ | 1 |
| 8 | Niple de 6,4 mm (1/4 pulg.) | HF002401AV | 1 | 38 | Ruerca del eje | ST033500AV | 2 |
| 9 | Válvula de seguridad ASME de 10,34 bar | V-215105AV | 1 | 39 | Arandela | ST070930AV | 2 |
| 10 | Cordón eléctrico | EC012601AV | 1 | 40 | Ensamblaje de compresión | ST018300AV | 1 |
| 11 | Relieve de tensión | CW209600AV | 1 | 41 | Cabezal | VT480000AV | 1 |
| 12 | Tornillo del relieve de tensión | ST209800AV | 1 | 42 | Tornillo autorroscante | ST073275AV | 4 |
| 13 | Presostato | CW209000AV | 1 | 43 | △ Etiquetas de advertencia | DK711200AV | 1 |
| 14 | Desfogue | CW210001AV | 1 | 44 | Filtro | VH901700AV | 1 |
| 15 | Reductor | ST071407AV | 1 | 45 | △ Reductor de orificio de inspección | PG150006AV | 1 |
| 16 | Manómetro | GA016300AV | 2 | 46 | △ Anillo en o para el orificio de inspección | ST070191AV | 2 |
| 17 | Tubo de salida | VT046800AP | 1 | 47 | △ Reductor del puerto de inspección 3,81 cm (1-1/2 plug.) | PG150008AV | 1 |
| 18 | Tuerca de compresión | ST033001AV | 1 | 48 | Niple de 6,4 mm (1/4 plug.) | ST070307AV | 1 |
| 19 | Tapa de compresión | ST085200AV | 1 | 49 | Tuerca Spinlock 7,9 mm (5/16 plug.) x 18 | ST146001AV | 6 |
| 20 | Válvula de chequeo | CV221502AJ | 1 | 50 | Arandela 7,9 mm (5/16 plug.) | ST011200AV | 4 |
| 21 | Ajuste de empuje | ST081301AV | 1 | 51 | Reductor 12,7 mm (1/2 plug.) - 14 x 6,4 mm (1/4 plug.) | ST071428AV | 1 |
| 22 | Tubo de desfogue | ST117802AV | 1 | 52 | Tornillo de ensamblaje 7,9 mm (5/16 plug.) - 18 x 15,9 mm (5/8 plug.) | ST070692AV | 4 |
| 23 | Tornillo | ST058502AV | 1 | △ | No se muestra | | |
| 24 | Tornillo autorroscante #10 - 24 x 15,9 mm (5/8 plug.) | ST073277AV | 3 | * | Para VT6367: El protector de alambrado para la banda se ha discontinuado. El protector de reemplazo para la banda es de material plástico. Al sustituir el protector de alambrado para la banda, debe solicitar los protectores plásticos delantero y trasero al mismo tiempo. | | |
| 25 | Tornillo autorroscante | ST073269AV | 1 | | | | |
| 26 | Cordón del motor | EC012800AV | 1 | | | | |
| 27 | Pata de goma | ST162601AV | 2 | | | | |
| 28 | * Tapa protectora de bandas (frontal) | BG222200AV | 1 | | | | |
| 29 | * Tapa protectora de bandas (posterior) | BG222300AV | 1 | | | | |
| 30 | Banda | BT013000AV | 1 | | | | |